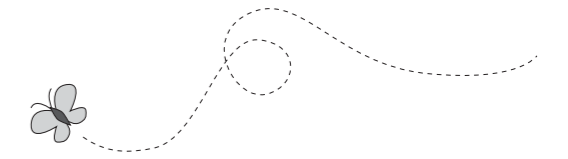
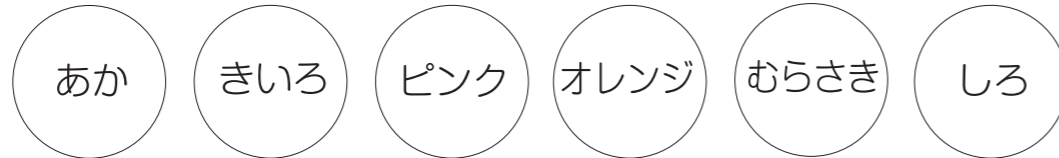


# 2012にいがた花絵プロジェクトデザイン画 応募用紙



すてられるチューリップのはなで、おおきな絵をつくります。  
たのしくてうつくしいえをかいてね。

## ●つかえるいろ



のいろをつかって、じゅうにかいてね。

しめきりは3月5日だよー

このワクのなかにかいてね

たて10cm×よこ30cm が たて3.6m×よこ10.8mの絵になります

なまえ

---

とし

---

じゅうしょ

---

でんわ

---

さくひんタイトル

---

※作品送付先・お問合わせ先  
にいがた花絵プロジェクト実行委員会  
〒950-8067 新潟市中央区本町通5番町 本町中央市場内  
TEL.&FAX.025-222-8710

