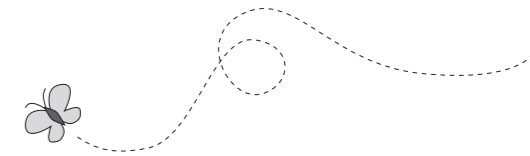
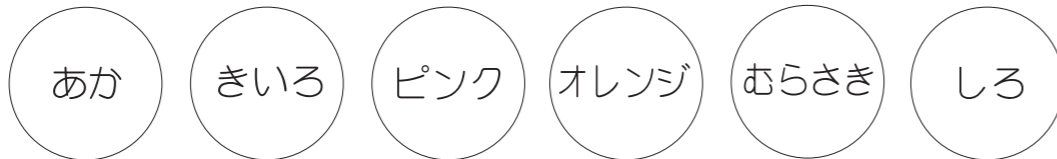


# 2010 にいがた花絵プロジェクトデザイン画 応募用紙



すてられるチューリップのはなで、おおきな絵をつくります。  
たのしくてうつくしいえをかいてね。

## ●つかえるいろ



のいろをつかって、じゅうにかいてね。  
しめきりは3月5日だよー

このフクのなかにかいてね

たて10cm×よこ30cm が たて3.6m×よこ10.8mの絵になります

なまえ \_\_\_\_\_

とし \_\_\_\_\_

じゅうしよ \_\_\_\_\_

\_\_\_\_\_

でんわ \_\_\_\_\_

さくひんテーマ \_\_\_\_\_

※作品送付先・お問合わせ先  
にいがた花絵プロジェクト実行委員会  
〒950-0863 新潟市中央区本町通5本町中央市場内  
TEL.&FAX.025-222-8710

